

挂板



XH-BP-MINI



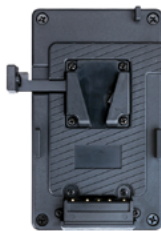
XH-BP



XH-BP-N

XH-BP-MINI/XH-BP/XH-BP-N V型挂板

- 安装在设备上, 提供设备V型电池接口
- XH-BP, XH-BP-N自带D-tap接口, XH-BP-N预留USB接口
- 三款不同尺寸的V型挂板, 满足不同设备固定电池的需求
- 尺寸/重量: XH-BP-MINI: 121(L)×98(W)×22(H)mm/100g
XH-BP: 141(L)×100(W)×22(H)mm/160g
XH-BP-N: 141(L)×96(W)×22(H)mm/160g



XH-AN-S 转换挂板

- XH-AN-S直接将V型挂板转换为AN型挂板, 可使用AN型电池
- 通过XH-AN-S, 可以直接用V型充电器给AN型电池充电
- 尺寸/重量: 141(L)×87(W)×31(H)mm/180g



XH-BP-A 转换挂板

- XH-BP-A直接将AN型挂板转换为V型挂板, 可使用V型电池
- 通过XH-BP-A, 可以直接用AN型充电器给V型电池充电
- 尺寸/重量: 140(L)×100(W)×41(H)mm/220g



XH-AN AN型挂板

- 安装在设备上, 提供设备AN型电池接口
- 带D-TAP口输出
- 尺寸/重量: 116(L)×84(W)×12(H)mm /140g



XH-2AN-A T型挂板

- 可直接置于摄像机或设备上, 外挂两块电池, 实现两个电池容量叠加, 从而可以长时间给设备供电
- 建议使用两个同电压, 同容量的满电电池。例如, 如果用两个14.8V, 300wh的电池, 通过双面挂板可以得到14.8V, 600wh的容量
- XH-2BP-S用V型电池
- XH-2AN-A用AN型电池
- 尺寸/重量: 141(L)×81(W)×141(H)mm/455g



XH-2BP-S T型挂板

- 可直接置于摄像机或设备上, 外挂两块电池, 实现两个电池容量叠加, 从而可以长时间给设备供电
- 建议使用两个同电压, 同容量的满电电池。例如, 如果用两个14.8V, 300wh的电池, 通过双面挂板可以得到14.8V, 600wh的容量
- XH-2BP-S用V型电池
- XH-2AN-A用AN型电池
- 尺寸/重量: 141(L)×81(W)×147.5(H)mm/445g



XH-BP-L02 LED灯用挂板

- LED灯专用挂板, 将挂板固定在灯架上, 用于固定V型电池
- 可用挂板的D-TAP输出口给灯供电, 适用于所有尺寸的LED灯
- 尺寸/重量: 141(L)×104(W)×80(H)mm/338g



挂板/挂板适配器



FX-2BP-24 LED灯用挂板适配器

- 输入: 14.8V×2
- 输出: 22.0~33.6V
- 尺寸/重量: 206(L)×134.5(W)×45.5(H)mm/910g
- 使用14.8V的电池输出24V, 给24V的LED灯提供电源
- 将挂板直接插入并固定在灯的支架上, 适用于所有24V的LED灯
- DC输出线标配B01-DCH3, 长度60cm
- 可根据客户LED灯的不同定制DC头
- 可定制AN型挂板FX-2AN-24, 使用AN型电池



用14.8V 电池输出24V
FX-2BP-24

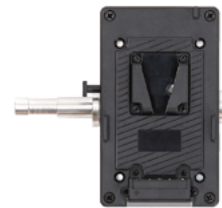


FX-2BP-KC LED灯用挂板UPS适配器

- 输入: 14.8V×2 输出: 14.8V
- 输入: 26V×2 输出: 26V
- 尺寸/重量: 206(L)×134.5(W)×45.5(H)mm/956g
- 智能管理系统控制两块电池顺序放电, 给LED灯提供不间断电源
- 将挂板直接插入并固定在灯的支架上, 适用于所有12V或者24V的LED灯
- DC输出线标配B01-DCH3, 长度60cm
- 14.8V 电池和26V 电池不能混用
- 可根据客户LED灯的不同定制DC头
- 可定制AN型挂板FX-2AN-KC, 使用AN型电池



26V 电池循环放电输出
FX-2BP-KC



FX-BP-K LED 灯用挂板

- 输入: 14.8V 输出: 14.8V
- 输入: 26V 输出: 26V
- 尺寸/重量: 141(L)×150(W)×50(H)mm/634g
- 将挂板直接插入并固定在灯的支架上, 适用于所有12V或者24V的LED灯
- DC输出线标配B01-DCH3, 长度60cm
- 可根据客户LED灯的不同定制DC头
- 可定制AN型挂板FX-AN-K, 使用AN型电池



14.8V输出
FX-BP-K



FX-BP-AR60 LED灯DC挂板

- ARRI Skypanel S60/S30/S120 专用挂板
- 使用14.8V的电池输出24V
- 输入: 14.8v×2 (电池)
- 输出: 22.0~33.6V
- 尺寸: 319(L)×109(W)×65(H)mm
- 重量: 620g

